

ITEX[®] MAGASIN

EN TIDNING OM FÖRETAGET SOM ÄR PROFFS PÅ MASKINUTHYRNING • 2022

Efterfrågan på byggentreprenader ökar kraftigt i Stockholm

Ny depå i Järfälla

**BÄST I TEST!
Silas luftrenare ger säkrare arbetsmiljö**

Öka trivseln och hyr en fräsch personalvagn

Det ultrarena drivmedlet som minskar hälsoproblemen

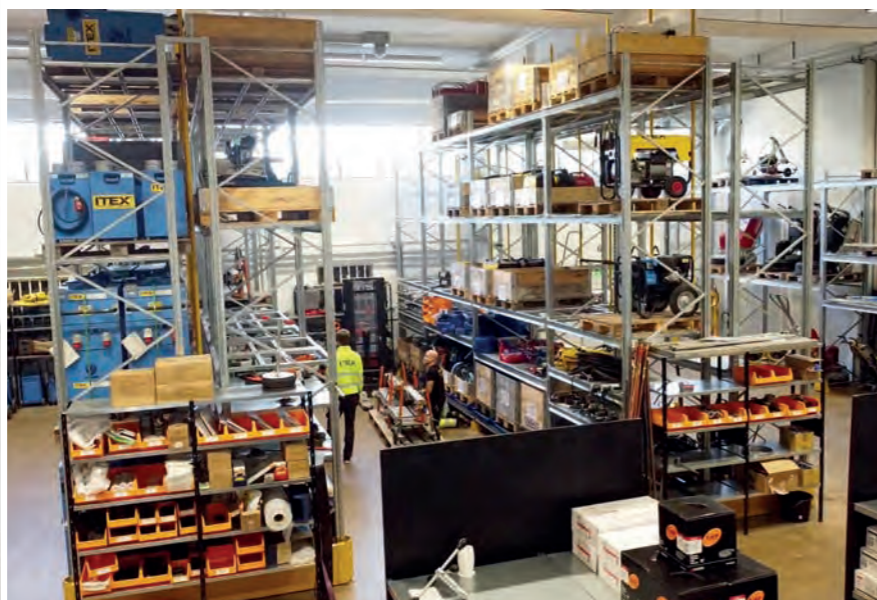
ITEX växer tillsammans med sina kunder



Välkommen till vår nya depå i Järfälla!



- Ligger precis vid E18, avfart Kallhäll
- Snabba och effektiva transporter till kunderna
- Kunnig och erfaren personal
- Brett utbud av maskiner och utrustning
- Gott om utrymme för service och rengöring
- 10 000 kvm mark
- 2 000 kvm lager och kontor



Vi växer tillsammans med kunderna



Per Hedebark, VD

Vi värdesätter alltid kvalitet och pålitlighet och det gäller alla maskiner, verktyg och utrustningar som vi hyr ut. Och vi har alltid våra kunders behov i fokus. Stockholm är den stad i Europa som växer snabbast just nu och våra kunder får in allt fler uppdrag. Så vi växer tillsammans med våra kunder och tror på ett fortsatt expansivt och nära samarbete framöver, säger Per Hedebark.

För att klara en ökad efterfrågan på bygg- och rivningsuppdrag har vi lagt ner stora resurser på att bredda och utöka utbudet av de maskiner och utrustningar som våra kunder behöver. Vi har även öppnat en ny depå i Järfälla där vi nu har 10 000 kvm mark och 2 000 kvm lager och kontor. Där har vi de resurser och utrymmen vi behöver för att kunna genomföra all service och underhåll på våra maskiner. I depån har vi även plats för allt fler utrustningar, maskiner och verktyg så att de snabbt kan levereras ut till kundernas arbetsplatser.

Allt vi hyr ut är av toppkvalité

Du som kund ska känna att vi är en lyhörd och engagerad samarbetspartner. En viktig del av det samarbetet är att du får snabba leveranser, rätt utrustning och rätt maskiner. Samt att all utrustning du hyr alltid är hel, ren och fungerar perfekt. Allt vi hyr ut är av toppkvalité. Tack vare den höga kvalitetsnivån slipper våra kunder kostsamma driftstopp, vilket ökar effektiviteten och lönsamheten.

Alla våra medarbetare är mycket erfarna

Alla våra medarbetare är handplockade och mycket erfarna. Vi har en härlig stämning på företaget och mycket starka band till många kunder. Vi vill alltid bygga långsiktiga kundrelationer. Vårt mål är att vår första uthyrning, till en ny kund, ska vara starten på ett långsiktigt samarbete. Våra erfarna medarbetare kan dessutom ge vägledning och stöd så du alltid får den

maskin eller utrustning som är mest effektiv. Vi har ett mycket stort utbud att välja bland, så den utrustning eller verktyg som kunden hyr ska vara den mest kostnadseffektiva och bidra till att öka kundens lönsamhet.

Kundernas arbetsmiljö är viktig för oss

Vi använder det miljövänliga bränslet EcoPar i all utrustning som vi hyr ut. Jämfört med diesel minskar EcoPar utsläppen av cancerogena ämnen med 90%.

Även halterna av kvävedioxid och sot i avgaserna minskar kraftigt så den totala giftigheten minskar med över 90%. De kunder som tidigare fått hälsobesvär av dieselavgaser upplever nu att hälsobesvärerna minskat kraftigt, eller till och med försvunnit helt.

Vi utbildar och visar hur allt fungerar

ITEX satsar även stort på att utbilda sina kunder. Vi har löpande utbildningar i Fallskydd, Säkra lyft, Säker lastkoppling och Heta arbeten. Vid behov kan vi även åka till kundens arbetsplats och visa hur den maskin, eller utrustning som kunden hyrt fungerar. Risken är annars stor att den hyrda produkten inte kommer att användas.

Vi kan även reparera trasiga maskiner och utrustning åt våra kunder. Då hämtar vi snabbt den trasiga maskinen och hyr ut en ersättare, vilket sparar både tid och pengar. Det är alltid något på gång i vår bransch så det är viktigt att vi har ett brett utbud av maskiner, utrustningar och verktyg och att de håller toppkvalité. Vår målsättning är alltid att bygga långsiktiga kundrelationer. ■



Efterfrågan på byggentreprenader är rekordhög

STOCKHOLM är den stad i Europa som växer snabbast just nu och därför är efterfrågan på byggentreprenader ovanligt hög. Mälardrottningens Bygg & Fastighet, MBF AB, är ett byggföretag som sedan starten haft en mycket stor bredd på sina uppdrag.

Förutom byggentreprenader arbetar de även med byggservice, tak- och markarbeten samt rivningsuppdrag och saneringsjobb. Bland kunderna finns kommuner och kommunala bolag men även privata fastighetsbolag.

Och efterfrågan ökar stadigt i Stockholm, vilket även ökar kravet på att ha tillgång till de resurser som krävs, säger VD Mats Frigren. Vi behöver alltid ha snabb tillgång till rätt utrustning och rätt maskiner, och vi behöver alltid kunniga och erfarna medarbetare. Det är därför vi anlitar ITEX, när vi inte har den utrustning eller den kompetens som krävs.



Mats Frigren, VD

Vad är fördelen med att anlita ITEX?

– Vi har anlitat ITEX ett antal år nu och vi är väl inkörda med varandra. ITEX har alltid haft ambitionen att våra uppdrag måste fungera, och det innebär att vi får en mycket hög service. De har alltid motiverade och kunniga medarbetare och de tar fram

de maskiner och den utrustning som vi behöver. Det är viktigt att maskinerna är hela, rena och i gott skick. Vi måste snabbt kunna köra igång våra projekt utan att spilla bort en massa onödig tid.

Mats betonar hur viktigt det är att maskiner och kunniga medarbetare alltid levereras i tid. Om det blir stopp i arbetet med vatten- och brandskador så kan det kosta oerhört mycket pengar. Även servicearbeten i skolor, sjukhus och fabriker måste rulla på utan avbrott, annars kan det bli riktigt kostsamt.

Det är även viktigt med rådgivning när man hyr utrustning, och att man får alla de tillbehör som behövs. ITEX åker ofta ut till byggarbetsplatser och visar hur produkterna fungerar. Det finns annars en risk att personalen inte vill använda vissa produkter om de är för svåra att förstå sig på.

Blev er verksamhet påverkad av pandemin förra året?

– Vi hade en liten påverkan av pandemin på vissa uppdrag. Det är oftast fastighetsskötare som upptäcker och rapporterar fel när de går runt i olika byggnader. Men förra året var de inte fysiskt ute lika mycket, så där blev det en liten ”dipp”. Men vi har en mycket stabil kundkrets och en kraftig ökning av uppdrag i år.

Vilka är ITEX starkaste sidor?

– Att de är mycket engagerade i sina kunder och att de alltid får fram rätt maskiner och utrustning i tid. Om de inte har den utrustning som efterfrågas kan de hyra in den från en annan leverantör. Vilket betyder att jag som kund bara behöver ett telefonnummer och att allt löser sig.

Det viktigaste med en leverantör är pålitligheten

I vår bransch kan man inte planera för allting, det dyker ofta upp helt oväntade saker. Det är därför A och O att ITEX alltid levererar det vi behöver i tid, säger Mats Frigren. Och att vi alltid får information när det kommer nya produkter och ny utrustning, som fungerar mer effektivt än det vi använt tidigare. Våra medarbetare åker gärna till ITEX för att hyra utrustning, eller få information och utbildning om nya produkter. Vi har en medarbetare som arbetat mycket med håltagning på betong och som fått en mycket bra uppbäckning av ITEX. De hjälper honom att alltid få fram rätt utrustning och rätt metoder. Han har nu en egen ”låda” hos ITEX och det är ett bra exempel på ett gott samarbete. Ett samarbete som vi verkligen gillar! ■



” Det är viktigt att de verktyg vi hyr in alltid är hela och rena och levereras i tid.

MATS FRIGREN



När vi lägger grunden är det för en hållbar framtid

Att skapa en bättre miljö för människor som är i samklang med både samhället och naturen är mycket viktigt för Upplands Markentreprenader, UMEAB. När de arbetar med grundläggningen av fastigheter, parkanläggningar, vägar och broar så ska naturligtvis alla byggprojekt vara hållbara, men de ska även vara hållbara för samspelet med naturen. Företaget startade för 7 år sedan och de arbetar som helhetsleverantör för mark- och anläggningsprojekt.

UMEAB är inne i en mycket expansiv fas, branschen har exploderat de senaste tre åren. Efterfrågan är stor på betongarbeten till broar och portaler och på att lägga grund för nya bostäder och kommersiella och offentliga verksamheter. De faller träd och röjer mark på olika tomter, de gjuter plattor för radhusområden, flerfamiljshus, förskolor, äldreboenden och mycket annat.

– Och för att klara av alla stora och intensiva uppdrag i tid krävs det tillgång till rätt utrustning och

maskiner, säger Martin Arnesson, VD och grundare till företaget. Vi har samarbetat med ITEX i flera år, men eftersom Stockholm är inne i en mycket expansiv fas, och bostadsbristen kommer ett bestå, tror vi på ett utökad samarbete framöver.

Vad kan ITEX hjälpa er med?

– Vissa produkter hyr vi in av ITEX för att vi inte använder dem så ofta. Om vi har egna produkter som går sönder så måste vi hyra in ersättningsprodukter, och då får vi dubbla

kostnader. Då kan det vara bättre att hyra de produkterna direkt av ITEX, de få gånger vi behöver dem, istället för att köpa egna. Men framför allt har ITEX ett så brett utbud av utrustningar så det är en stor trygghet för oss att alltid få tillgång till den produkt och den maskin vi för tillfället behöver. ITEX kan även reparera en del trasiga maskiner och produkter. Då hämtar de den trasiga maskinen och hyr ut en ersättare. Vilket sparar både tid och pengar för vår del.

– Det är även mycket viktigt för oss att ITEX produkter alltid är hela och fungerar. Det är även oerhört viktigt att de har så snabba leveranser. Att de alltid kör ut produkterna med egna bilar och inte är beroende av externa transportörer. För ett tag sedan behövde vi pumpar och dammsugare och vi fick dem levererade väldigt snabbt.

För en tid sedan hyrde vi en stor kompressor av ITEX för att blåsa rent ett berg som var täckt av jord och gräs. Vi behövde få berget rent för att kunna borra inför en sprängning.

Hur kommer ert samarbete med ITEX se ut framöver?

– Jag tror vårt behov av samarbete kommer att öka. Priserna för uthyrning ligger ganska lika i den här branschen och då måste ITEX även vara bättre på annat, vilket de är. De har en väldigt hög service, de har en stor och bred maskinpark och de har en hög tillgänglighet och mycket kompetenta medarbetare. När jag

som kund ringer och har ett problem så får jag det löst, och det är verkligen viktigt i den här branschen.

Behovet av utbildningar ökar

– Vi har även ett behov av mer utbildning framöver vilket ITEX håller på och utvecklar. Man får till exempel inte bygga en rullställning som är över 2 meter hög utan att gå igenom en kurs. I alla fall om man är ett företag, som privatperson går det bra. Det kommer även en utbildning om fallskydd framöver, och där är behovet stort. ITEX tar även fram utbildningar för den dagliga servicen och underhållet för de maskiner vi har och som vi även hyr in.

– Till sist kan jag nämna att ITEX även har lättlästa fakturor. Det är enkelt att se vad vi betalar för, vilket är viktigt för oss. När fakturorna kommer är det lätt att stänga ett årsprojekt och om något är oklart så löser vi det snabbt med ITEX. Det är också något som vi verkligen uppskattar, säger Martin Arnesson. ■



Renblåsning av ett berg som är täckt av jord och gräs, för att kunna borra inför en sprängning.

ITEX depå i Spånga arbetar nära sina kunder

Vår depå i Spånga har ett mycket brett utbud av maskiner, utrustningar och verktyg. Vi vet vad kunderna behöver dagligen så vi har ett stort lager med de verktyg och maskiner som efterfrågas mest, berättar Christer Johansson.

Här har vi alla mindre maskiner som markvibratorer, borrhämmare, snickeri-maskiner, spikpistoler, motorkapar, jordborrar och mycket annat. Och hit kommer kunderna dagligen för att hämta den utrustning de just då behöver. Eftersom vi har en stor tillströmning av kunder ser vi till att vi har ett väl utbyggt lager, så det kunden önskar hyra alltid finns på plats. Vi är måna om att undvika onödiga driftstopp för kunden.



Vår personal i Spånga har lång erfarenhet och är mycket kunniga och serviceinriktade. De hjälper gärna kunden att hitta den mest effektiva utrustningen och visar gärna på plats hur den fungerar.



Våra depåer i Spånga och Järfälla kompletterar varandra väldigt bra. I Spånga finns det även mindre maskiner som minigrävare och hjullastare men när kunden behöver större maskiner, som hjullastare på 7 ton och bandgrävare så levererar vi det från depån i Järfälla. I Järfälla finns även alla mindre maskiner och utrustningar som finns i Spånga. ■

Öka trivseln!

Hyr en fräsch och välutrustad personalvagn

Vi vill hjälpa våra kunder att ge sina anställda det "lilla extra" och höja kvalitén på deras arbetsplatser. Det gör vi genom att hyra ut riktigt fräscha, moderna och mycket välutrustade personalvagnar.

När man arbetar utomhus blir man lätt både blöt, nedkyld, och smutsig. Så att ha en personalvagn på en bygg- arbetsplats är en självklarhet, både av bekvämlighetskäl och hälsoskäl.

I en **personalvagn** finns det ett kök, matrum, toalett, dusch och ett omklädningsrum. I köket finns det en liten spis, kylskåp, mikrovågsugn, kaffebryggare och fika. I matrummet finns det ett matbord med fem sittplatser. I omklädningsrummet kan man både duscha och byta kläder. Där finns det även fem dubbla klädskåp, ett för rena kläder och ett för smutsiga kläder.

Vagnarna vi hyr ut ska kännas som nya

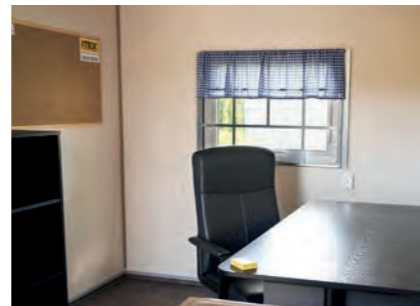
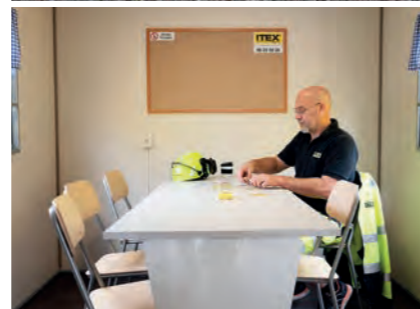
Och visst vill vi ha det rent och fräscht på våra arbetsplatser och i våra lunchrum? Därför går vi alltid igenom våra personalvagnar efter varje uthyrning. Vi ser till att allting är helt och fungerar som det ska. Vi tvättar även vagnen, både utvändigt och invändigt så att nästa kund får en riktigt fräsch och ren personalvagn. Vår ambition är att den vagnen vi hyr ut ska kännas som ny. I vagnen lägger vi även in fräscha frottéhanddukar, kolsyrat vatten och en kortlek.

Vi har även **rastvagnar** som är något mindre än personalvagnarna. I rastvagnen kan man gå in och sätta sig i en torr och varm miljö. Där kan man även laga mat och ta en fikarast. I vagnen finns det både kök, matrum och toalett. I vårt utbud har vi även något större sovvnagar, med två dubbelsängar som är placerade i varsin gavel på vagnen.

Vi är mycket noga med att allt fungerar

Alla våra vagnar har fått mycket goda omdömen av våra kunder. För en kund var upplevelsen lika skön som att vistas, eller bo i en campingstuga. Och vi ser alltid till att vi kör ut och levererar våra personalvagnar i tid. Och då är de väl genomgångna, hela och rena. Vi är mycket noga med att allt fungerar. Och om kunden får något problem så är det vår uppgift att lösa det så snabbt och smidigt som möjligt. Vi har reservdelar och reservinventarier på lager till alla våra vagnar.

Och det finns en stor fördel med personalvagnar istället för att ställa upp byggbodar. För våra vagnar behövs det inga bygglov eftersom de inte är permanenta. Vi kör ut vagnen



till kundens arbetsplats och överlämnar nycklarna. Sedan är det bara för kunden att låsa upp och gå in – och allt finns då på plats. ■



EcoPar är ett ultrarent drivmedel som förbättrar vår arbetsmiljö



EcoPar är ett extremt miljöanpassat drivmedel som minimerar giftiga utsläpp av avgaser. Vilket kraftigt förbättrar arbetsmiljön för ITEX kunder och minskar riskerna för hälsobesvär.

EcoPar är ett ultrarent drivmedel som ITEX använder i alla sina dieselmotorer. Jämfört med dieselolja går utsläppen av många cancerogena ämnen ner med 90%. Halterna av kvävedioxid i omgivningen kan gå ner med 60%. Även mängden av sot i avgaserna minskar, så den totala giftigheten minskar med över 90%.

Hälsobesvären har minskat kraftigt

– Kunder som tidigare fått hälsobesvär av dieselavgaser upplever nu att hälsobesvären minskat kraftigt, eller till och med försvunnit helt, säger Mikael Isaksson, driftansvarig på ITEX. De vanligaste hälsobesvären har varit huvudvärk, illamående och irritation i ögon, näsa och hals. Men det minskar även riskerna för att drabbas av hjärtinfarkt och stroke. EcoPar är dessutom helt luktfritt, vilken även det förbättrar arbetsmiljön, berättar Mikael Isaksson.

Kundens arbetsmiljö är alltid i fokus

– Eftersom vi alltid har våra kunder, och deras arbetsmiljö i fokus så var

det helt självklart för oss att byta ut all vår tidigare diesel. Och det har vi gjort i alla produkter och all utrustning som vi hyr ut, säger Mikael Isaksson. Så nu använder vi enbart den mycket mer miljövänliga EcoPar i alla våra grävmaskiner, hjullastare, bandgrävare, markvibratörer, brännare, dieselvärmare och byggtorkar. Vilket betyder att vi har kraftigt förbättrat arbetsmiljön när våra kunder är ute på uppdrag, där avgaser inte kan undvikas. Och det gäller de flesta uppdrag som våra kunder utför. Det gäller byggnads- och rivningsarbeten, park- och gatuarbeten eller vid bygge av vägar, broar och tunnlar med mera. Vi hjälper även våra kunder att få tillgång till EcoPar, för ibland kan drivmedlet vara svårt att få tag på. Och då kan kunderna komma till oss med sina dunkar och tanka upp allt de behöver.

Vi minskar även klimatavtrycket

EcoPars drivmedel minskar även utsläppen av koldioxid med 50%. Vilket betyder lägre påverkan på växthusgaserna och ett minskat klimatavtryck. Utsläppen av kvävedioxid minskar med upp till 60%.

– Så att vi bytt ut all diesel mot EcoPar har många fördelar, vilket är mycket viktigt för framtiden och för den globala miljön, avslutar Mikael Isaksson. ■

Pierre Schüllerqvist fyller på markvibratören med EcoPar.



BÄST I TEST

Silas luftrenare gör våra arbetsplatser säkrare



Luften är helt avgörande för vår hälsa när man arbetar i tuffa miljöer som bygg- och rivningsindustrin. Därför vill ITEX hjälpa sina kunder att skapa en bättre och renare arbetsmiljö.

Luften vi andas in har stor påverkan på vår hälsa. Det talas mycket om kvartsdamm som kan orsaka både lungcancer och stendammslunga. Det ökar även risken för hjärtinfarkt och kronisk lungsjukdom (kol). För att undvika att bli sjuk är det väldigt viktigt att använda luftrenare som tar hand om dammet vid källan.

SILA 5000 är en luftrenare med mycket hög kapacitet. Den är framtagen för att rena luften i mycket stora rum och den kan hantera stora mängder damm. Maskinen är utrustad med två stycken HEPA filter som är satta på höjden. Det är en unik konstruktion som gör att det övre filtret blir mindre belastat med tungt damm, vilket förlänger luftrenarens kapacitet.

Bäst i test

När Silas luftrenare kom ut på den svenska marknaden så genomförde tidningen Byggnadsarbetaren ett test på olika luftrenare. I det testet var Silas luftrenare 600A2 med. Det var rivningsarbetare, som i en veckas tid testade fyra olika luftrenare vid badrumsrenoveringar i en fastighet i Danderyd. Alla maskiner användes vid bilning och slipning i små badrum, där det blev rejält dammigt.

Smidig och lätt att använda

Och där blev Silas luftrenare snabbt rivningsarbetarnas favorit. Det var helt klart den bästa luftrenaren. Den var smidig och lätt att använda, enkel att hantera och indikerade tydligt när det var dags att byta filter. Det ska vara så lite krångel som möjligt, annars finns det en risk att man inte använder den så ofta som man borde. ■

Ibland behöver man riva ner för att kunna bygga upp igen

Jansson Entreprenad är ett av Sveriges största "tungrivningsföretag" och de är ansiktet utåt mot "rivningsbranschen". De har varit verksamma i över 75 år, och förutom rivningar arbetar de även med sanering, demontering, schaktning, specialtransporter, återbruk och mycket annat. De har sin bas i Östergötland men tar uppdrag i hela Sverige, främst i Stockholm.

Och i Stockholm behövs verkligen deras insatser. På tio år ska det byggas 280.000 nya bostäder i Stockholms län så det är mycket som behöver rivas. Det gäller att skapa fria ytor för att få plats med att bygga nytt igen.

– Det viktigaste för oss i rivningsbranschen är att först komma ut på plats och inspektera det som ska rivas, säger arbetschef Johan Jansson. Det gäller att vara noga och ta reda på vad som krävs för att genomföra uppdraget på bästa sätt. Rivning är otroligt komplicerat och det finns tio olika sätt att "plocka" ner en fastighet på, så det gäller att välja rätt utrustning och rätt maskiner. Vi måste verkligen tänka till ordentligt innan vi sätter igång.

Eftersom vi har så lång erfarenhet av rivningsuppdrag så fungerar vi även

som en rådgivande part till våra kunder. Och vi har naturligtvis satsat stora resurser på att skaffa en utvecklad maskinpark med tillbehör. Vi har grävmaskiner som väger 80 ton och höjdrivare som når upp till 22 m, och som klarar en påhängd tyngd som väger upp till 3,7 ton. Men trots att vi har en väl utvecklad maskinpark behöver vi även hyra in utrustning ibland. Och därför har vi nyligen inlett ett samarbete med ITEX som fungerar mycket bra. Vi har samarbetat ett drygt halvår nu och det blir alltmer omfattande.

Vad kan ITEX bidra med till er verksamhet?

– ITEX har en mycket brett produktutbud och där hittar vi det mesta som vi behöver för våra uppdrag. Det kan

vara allt från mindre handmaskiner upp till tunga grävare, betonggolvslipar, fasadställningar och mycket annat.

Det är två saker som är ytterst viktigt för oss i vårt samarbete

– Dels att ITEX medarbetare är väl insatta i hur deras utrustning och maskiner fungerar. Det får inte sitta någon nybörjare som svarar i telefonen när vi ringer. Ibland kan det faktiskt hända att jag är osäker på vad jag behöver och då är ITEX mycket bra på att ge råd och berätta vilka alternativa utrustningar vi kan hyra. Plus att den utrustning de levererar alltid är i gott skick. Det är oerhört viktigt för oss att det vi hyr in fungerar bra.

– Dels att ITEX alltid får fram det vi hyr väldigt snabbt. I vår bransch handlar det om att vi alltid har bråttom, det vi hyr behöver ibland levereras inom några timmar. Och det får inte bli några avbrott. När det uppstår något frågetecken om hur en viss utrustning fungerar så har ITEX lyckats komma ut på 30 minuter och visa personalen hur de ska göra, och det är inte alla maskinuthyrare som klarar av det.

– Det kan bli dyrt när ett uppdrag står stilla. När vi genomför en "lätt-rivning" förväntar sig våra kunder att uppdraget ska genomföras mycket snabbt. Ett stillestånd då kan kosta oss upp till 30.000 kronor i timmen, så det är viktigt att kommunikationen mellan oss och ITEX fungerar bra.



– ITEX har ett mycket brett produktutbud. Vi hyr allt från mindre handmaskiner upp till tunga grävare, betonggolvslipar och fasadställningar, säger arbetschef Johan Jansson.

Efterfrågan på våra tjänster ökar kraftigt

– Just nu har vi väldigt många uppdrag. Vi håller bl a på att riva Biliass anläggning i Haga Norra och det är ett mycket stort rivningsuppdrag. Vi har bl a hyrt en betongslip av ITEX för att ta bort ytskiktet på ett betonggolv, för att mattläggaren ska kunna lägga in det nya golvet. Och det pratas mycket i branschen om "kvartsdamm" som verkligen inte är bra att andas in. Människan tar i genomsnitt 10.000 andetag per dag så luften vi andas in är helt avgörande för vår hälsa. Så när vi slipade betonggolvet hyrde vi även in dammsugare och luftrenaren Sila 5000 av

ITEX. För att skydda oss själva och alla arbetskamrater och den luftrenaren är oerhört effektiv. Jag tror att ITEX är rätt ensamma om att ha den luftrenaren för uthyrning.

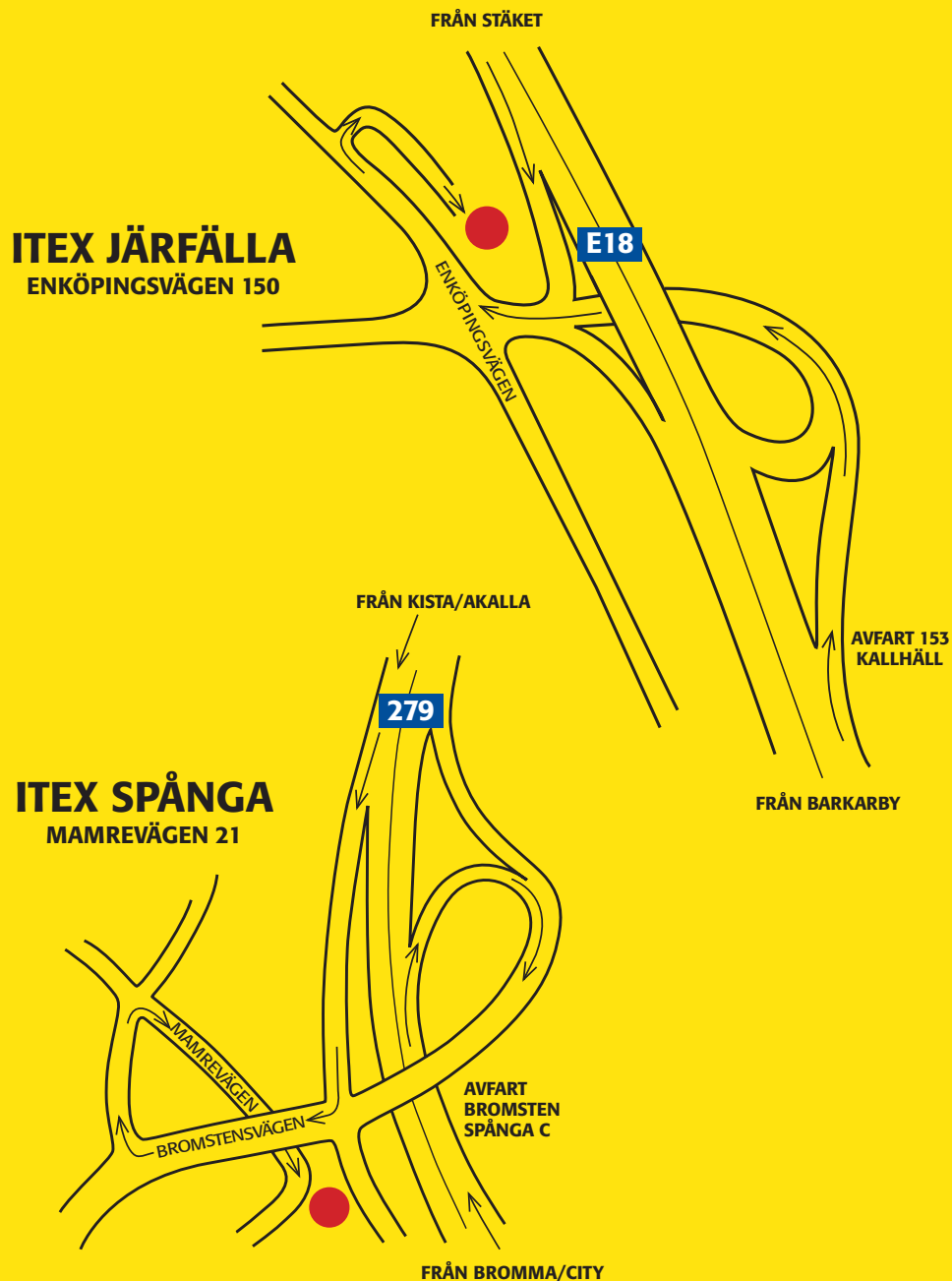
– Vi hade ett annat mycket avancerat uppdrag förra året. Vi skulle riva en bro som gick över motorvägen på E20. Motorvägen stängdes av på eftermiddagen, och då placerade vi ut ett antal maskiner och övrig utrustning, och vi hade verkligen ont om tid. För bron måste vara riven och helt bortplockad morgonen därpå, för då öppnades motorvägen igen, berättar Johan Jansson. Det här är ett bra exempel på hur extremt viktigt det är att vi alltid håller våra

tider, och att all utrustning som vi hyr kommer i tid och fungerar som den ska.

Viktigt att välja rätt samarbetspartners

– För att lyckas med alla kvalificerade och tidspressade rivningsuppdrag är vi mycket noga när vi väljer vilka företag vi samarbetar med. Och ITEX har haft många kunder som arbetar med rivningsuppdrag plus att de har varit verksamma i över 30 år. ITEX har verkligen den erfarenheten och det kunnande som krävs för att jobba med oss, avslutar Johan Jansson. ■

EN TIDNING OM FÖRETAGET SOM ÄR PROFFS PÅ MASKINUTHYRNING



ITEX[®]
RENTAL

Enköpingsvägen 150, 176 77 Järfälla | Mamrevägen 21, 163 43 Spånga
08-29 20 20 | info@itex.se | www.itex.se