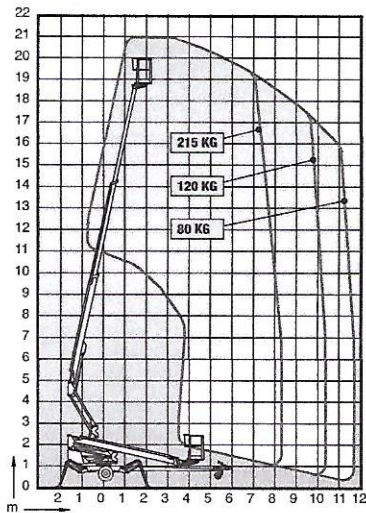




- Spindelstödben - mycket goda nivelleringsgenskaper i sluttande terräng
- Honda motor = standard
- Vikbom och teleskopbom; god horisontell räckvidd

Tekniska specifikationer



Max. arbetshöjd	21,00 m
Max. plattformhöjd	19,00 m
Max. räckvidd	11,70 m
Bredd mellan stödbenen	3,90 / 4,30 m
Korgkapacitet	215 kg
Mått på korgen	0,70 x 1,30 m
Bomrotation	Kontinuerlig
Korgvridning	180 °
Bomkontroll	Proportionerlig
Transportlängd	7,95 m
Transportbredd	1,93 m
Transporthöjd	2,29 m
Totalvikt	2465 kg
Drivsystem	Standard
2 st eluttag	Standard
230V i korgen	
Elektromotor	Standard
Bensinaggregat	Standard
Dieselaggregat	Tilläggsval
Backtagningsförmåga	25 %

